

BESCHREIBUNG ERSATZTEILKIT



EL 8310-K

Originalanleitung

Die vorliegende Beschreibung zum Ersatzteilkit ersetzt **nicht** die Einbau- und Bedienungsanleitung des pneumatischen Antriebs. Die in der Einbau- und Bedienungsanleitung enthaltenen Sicherheits- und Warnhinweise sind zu beachten.

Identifikation

Im Ersatzteilkit sind Original-Ersatzteile für SAMSON-Antriebe Typ 3271 und Typ 3277 enthalten.

Eine genaue Spezifikation finden Sie auf der Rückseite dieses Dokuments.

Allgemeine Hinweise zur Nutzung

- Instandhaltungsarbeiten dürfen nur durch Fachpersonal durchgeführt werden, das der jeweiligen Aufgabe entsprechend qualifiziert ist.
- Es dürfen nur Instandhaltungsarbeiten durchgeführt werden, die in der zugehörigen Einbau- und Bedienungsanleitung EB 8310-x beschreiben sind. Mit der Durchführung nicht beschriebener Instandhaltungsarbeiten ohne Zustimmung des After Sales Service von SAMSON erlischt die Produktgewährleistung.
- Als Ersatzteile nur Originalteile von SAMSON verwenden, die der Ursprungsspezifikation entsprechen.

Folgende Dokumente werden für die Instandhaltung des pneumatischen Antriebs benötigt:

	Einbau- und Bedienungsanleitung des Antriebs EB 8310-x: ▶ https://www.samsongroup.com/de/service-support/downloads/dokumentation/ und Eingabe der EB-Nummer ¹⁾
	Ersatzteilliste des Ventils EL 8111-x: ▶ https://www.samsongroup.com/de/service-support/downloads/dokumentation/ und Eingabe der EL-Nummer ¹⁾
	Arbeitsblatt: Instandhaltung von SAMSON-Geräten AB 0100 ▶ https://www.samsongroup.com/document/e01000de.pdf

¹⁾ Zuordnung der Dokumentation zum Antrieb Typ 3271 und Typ 3277:

Antriebsfläche	EB-Nummer	EL-Nummer
120 cm ²	EB 8310-1	EL 8310-1
175 cm ²	EB 8310-5	EL 8310-5
240 cm ²	EB 8310-6	EL 8310-6
350 cm ²	EB 8310-5	EL 8310-5
355 cm ²	EB 8310-4	EL 8310-4
700 cm ²	EB 8310-6	EL 8310-6
750 cm ²	EB 8310-5	EL 8310-5

Inhalt der Ersatzteilkits, vgl. Bild 1

Typ 3271 und Typ 3277 Antriebsfläche 120 cm ² Materialnummer: K100077656
<ul style="list-style-type: none">– Membran * Pos. 4– Bundmutter * Pos. 15– Entlüftung * Pos. 16– Wellendichtring * Pos. 40– Abstreifer * Pos. 41– Trockengleitlager * Pos. 42– Dichtring * Pos. 206– Sieb * Pos. 207 (nur erforderlich für Typ 3277)
Sonstiges:
<ul style="list-style-type: none">– Montagehandschuhe aus Nylon mit Nitril-Mikroschaumbeschichtung (PSA Kategorie II)– Haftnotizblock– Kugelschreiber

Typ 3271 und Typ 3277 Antriebsfläche 175 cm ² Materialnummer: K100077654, K100077663
<ul style="list-style-type: none">– Membran * Pos. 4– Entlüftung * Pos. 16– O-Ring * Pos. 17– Wellendichtring * Pos. 40– Abstreifer * Pos. 41– Trockengleitlager * Pos. 42
Sonstiges:
<ul style="list-style-type: none">– Montagehandschuhe aus Nylon mit Nitril-Mikroschaumbeschichtung (PSA Kategorie II)– Haftnotizblock– Kugelschreiber

Typ 3271 und Typ 3277 Antriebsfläche 240 cm ² Materialnummer: K100077655, K100077662
<ul style="list-style-type: none">– Membran * Pos. 4– Schlauchschelle * Pos. 6– Bundmutter * Pos. 15– Entlüftung * Pos. 16– Wellendichtring * Pos. 40– Abstreifer * Pos. 41– Trockengleitlager * Pos. 42
Sonstiges:
<ul style="list-style-type: none">– Montagehandschuhe aus Nylon mit Nitril-Mikroschaumbeschichtung (PSA Kategorie II)– Haftnotizblock– Kugelschreiber

Typ 3271 und Typ 3277 Antriebsfläche 350 cm ² Materialnummer: K100077658
<ul style="list-style-type: none">– Membran * Pos. 4– Schlauchschelle * Pos. 6– Bundmutter * Pos. 15– Entlüftung * Pos. 16– Gummilappen * Pos. 19– Wellendichtring * Pos. 40– Abstreifer * Pos. 41– Trockengleitlager * Pos. 42
Sonstiges:
<ul style="list-style-type: none">– Montagehandschuhe aus Nylon mit Nitril-Mikroschaumbeschichtung (PSA Kategorie II)– Haftnotizblock– Kugelschreiber

Typ 3271 und Typ 3277

Antriebsfläche 355 cm²

Materialnummer: K100077657

- Membran * Pos. 4
- Bundmutter * Pos. 15
- Entlüftung * Pos. 16
- Wellendichtring * Pos. 40
- Abstreifer * Pos. 41
- Trockengleitlager * Pos. 42

Sonstiges:

- Montagehandschuhe aus Nylon mit Nitril-Mikroschaumbeschichtung (PSA Kategorie II)
- Haftnotizblock
- Kugelschreiber

Typ 3271 und Typ 3277

Antriebsfläche 700 cm²

Materialnummer: K100077660

- Membran * Pos. 4
- Schlauchschelle * Pos. 6
- Bundmutter * Pos. 15
- Entlüftung * Pos. 16
- Druckstück * Pos. 19
- Wellendichtring * Pos. 40
- Abstreifer * Pos. 41
- Trockengleitlager * Pos. 42

Sonstiges:

- Montagehandschuhe aus Nylon mit Nitril-Mikroschaumbeschichtung (PSA Kategorie II)
- Haftnotizblock
- Kugelschreiber

Typ 3271 und Typ 3277

Antriebsfläche 750 cm²

Materialnummer: K100077661

- Membran * Pos. 4
- Entlüftung * Pos. 16
- O-Ring * Pos. 17
- Wellendichtring * Pos. 40
- Abstreifer * Pos. 41
- Trockengleitlager * Pos. 42

Sonstiges:

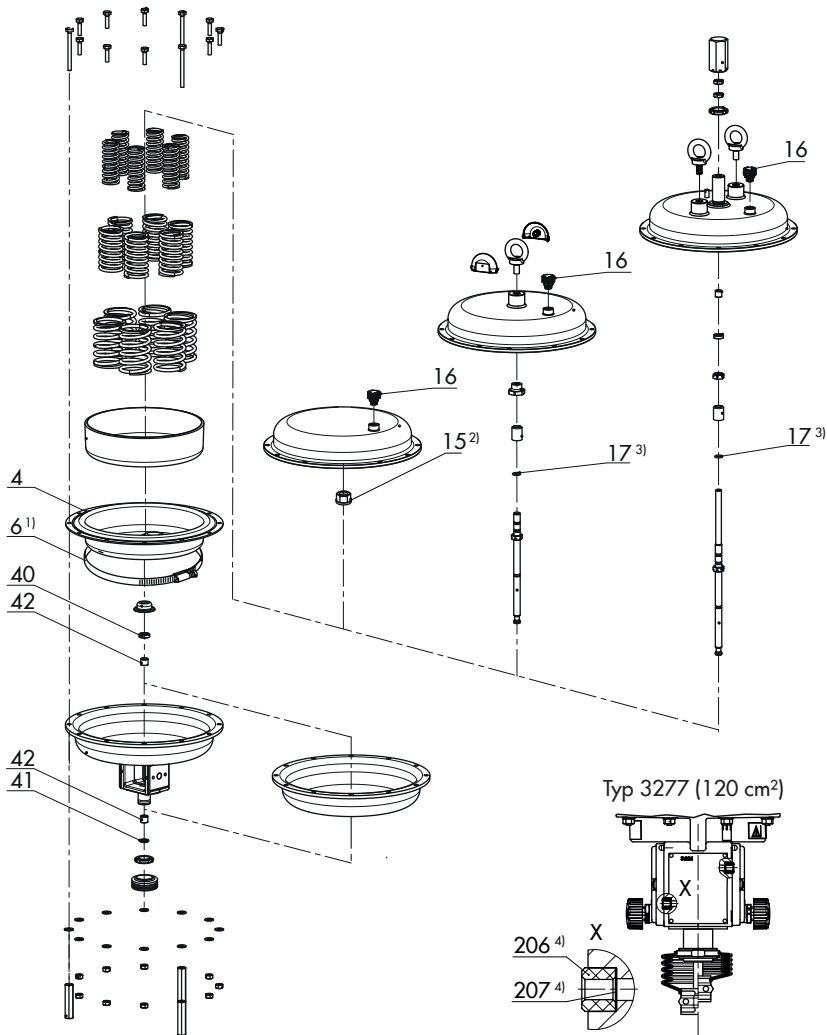
- Montagehandschuhe aus Nylon mit Nitril-Mikroschaumbeschichtung (PSA Kategorie II)
- Haftnotizblock
- Kugelschreiber

WARNUNG

Verletzungsgefahr durch Mediumsreste im Ventil!

Die mitgelieferten Montagehandschuhe entsprechen der PSA Kategorie II. Sie dienen zum Schutz vor mechanischen Risiken, z. B. Schnittverletzungen, Quetschungen, stärkere Schürfungen. Für den Schutz vor z. B. Chemikalien, Hitze oder Kälte sind sie nicht geeignet.

➔ Mitgelieferte Montagehandschuhe nur dann benutzen, wenn Risiken durch Mediumsreste im Ventil ausgeschlossen sind. Sind Risiken durch Mediumsreste nicht ausgeschlossen, Montagehandschuhe gegen geeignete Arbeitshandschuhe (nicht im Lieferumfang) ersetzen.



- 1) nur bei Typ 3271/3277 mit Antriebsfläche 240, 350 oder 700 cm²
- 2) nur bei Typ 3271/3277 mit Antriebsfläche 120, 240, 350, 355 oder 700 cm²
- 3) nur bei Typ 3271/3277 mit Antriebsfläche 175 oder 750 cm²
- 4) nur bei Typ 3277 mit Antriebsfläche 120 cm²

Bild 1: Mitgelieferte Ersatzteile

Tabelle 1: Zuordnung Ersatzteilkit zu Antriebsausführungen

Materialnummer	Typ	Antriebsfläche	Membranwerkstoff	Pneumatischer Anschluss	Hubbegrenzung	Handbetätigung	Steuermedium	Staubschutzmanschette	Schmiermittel
K100077654	3271	175 cm ²	NBR	G 1/4	Ohne	Ohne	Luft	Ohne	Standard
K100077655	3271	240 cm ²	NBR	–	Ohne	Ohne	Luft	Ohne	Standard
K100077656	3271, 3277	120 cm ²	NBR	G 1/8	Ohne	Ohne	Luft	Ohne	Standard
K100077657	3271, 3277	355 cm ²	NBR	–	Ohne	Ohne	Luft	Ohne	Standard
K100077658	3271, 3277	350 cm ²	NBR	–	Ohne	Ohne	Luft	Ohne	Standard
K100077660	3271, 3277	700 cm ²	NBR	–	Ohne	Ohne	Luft	Ohne	Standard
K100077661	3271, 3277	750 cm ²	NBR	G 3/8	Ohne	Ohne	Luft	Ohne	Standard
K100077662	3277	240 cm ²	NBR	G 1/4	Ohne	Ohne	Luft	Ohne	Standard
K100077663	3277	175 cm ²	NBR	G 1/4	Ohne	Ohne	Luft	Ohne	Standard

