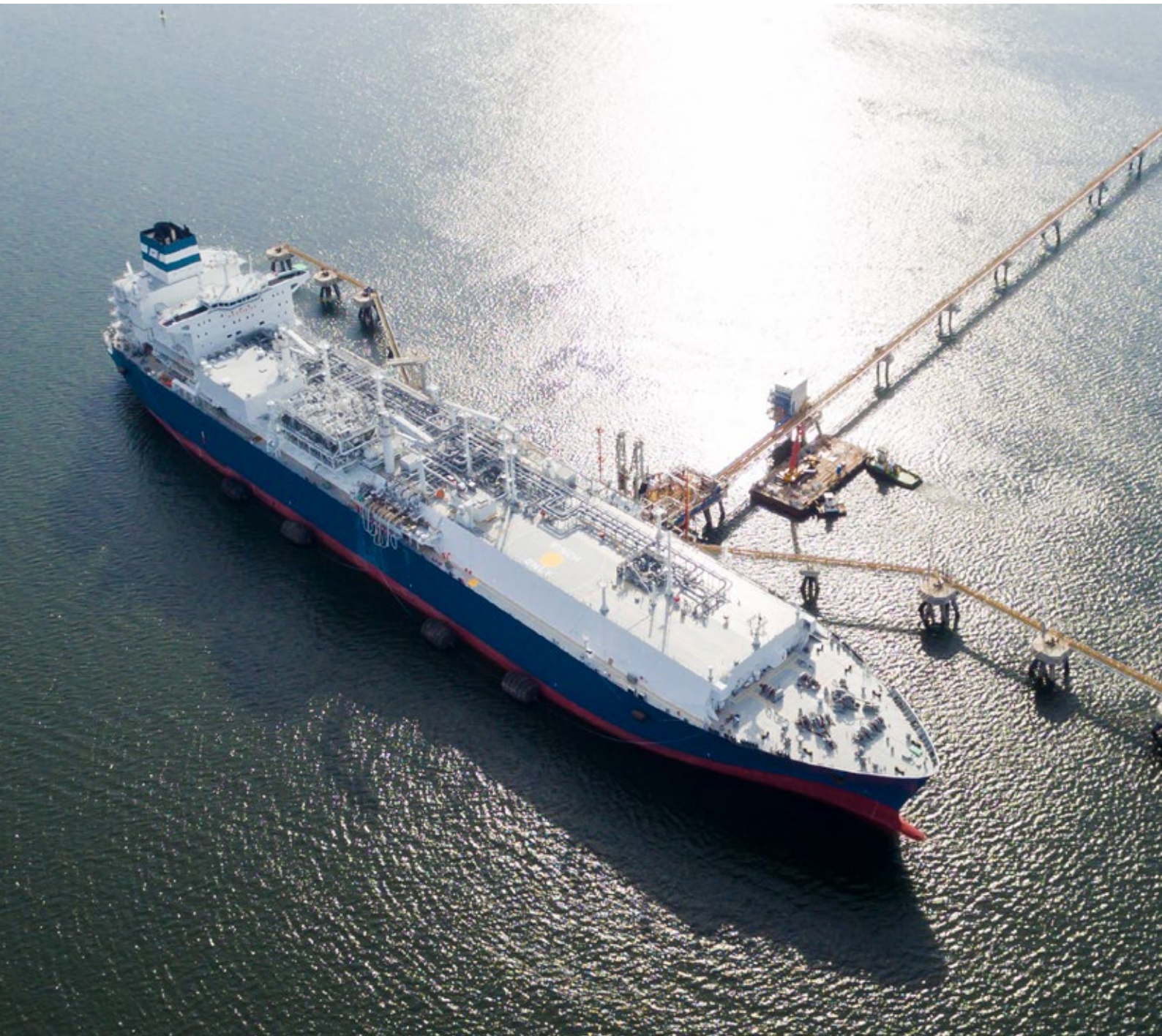
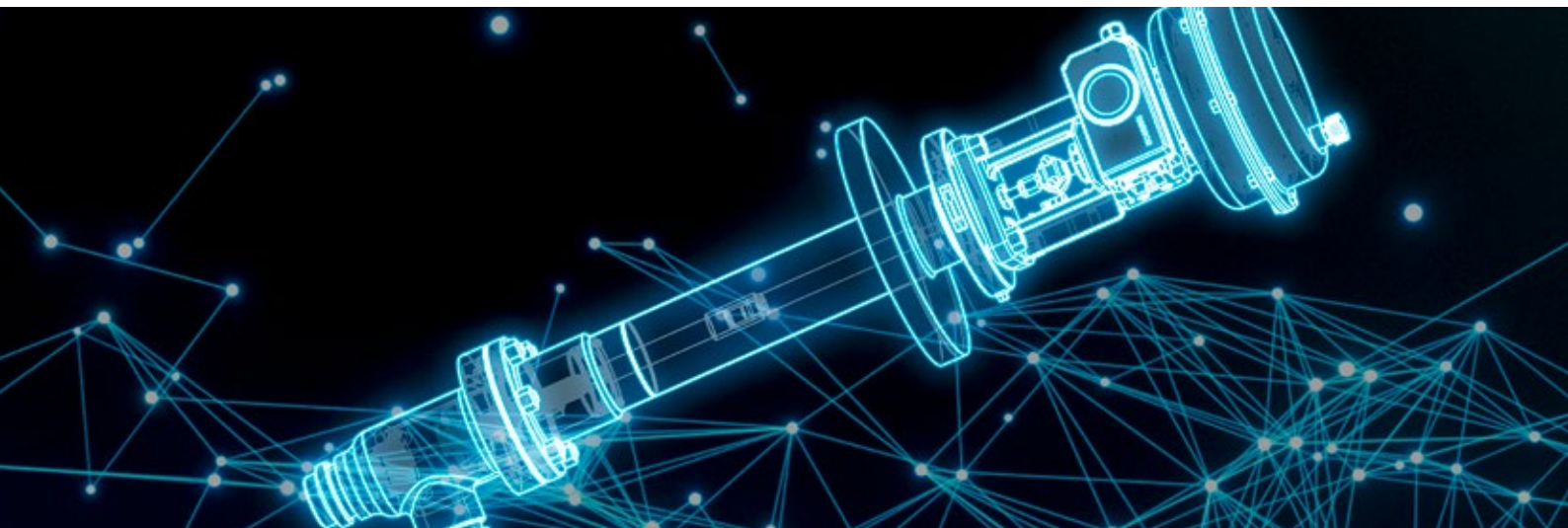


# 石油和天然气应用



LNG行业解决方案

# 智能、全面的解决方案



## 阀门

- 广泛应用于极端苛刻工况下的控制阀和开/关阀
- 适用于极端压力和极端温度的严苛工况
- 设计包括单座阀、球阀、蝶阀和偏芯旋转阀

## 执行机构

- 气动、液动和气液联动解决方案
- 设计包括拨叉式、齿轮齿条式执行机构和直行程执行机构
- 可按需提供适用于各种工况的各类材质

## SAM数字化

- 无论过程控制系统如何，都可随时随地访问最终控制元件和传感器
- 完全基于网络的解决方案，符合最严格的安全标准
- 所有设备数据均在云平台保存、管理、分析并清晰可视化

天然气处理与液化

从地下开采天然气后进行加工并以液化形式运输。液化过程需冷却天然气，使其在-160 °C下转化为液态（LNG），以减少体积。

典型应用包括井口阀、泄放阀、压缩机防喘振阀、深冷阀、节流膨胀旁路阀（J-T阀）。

- 上游阀门符合开/关或节流工况的API标准
- 具备阀门制造、组装和测试方面的专业知识，符合国家和国际深冷标准
- 苛刻工况可定制阀内件，适用于任何液化技术
- 顶装式深冷阀便于在线维护（例如在冷箱中）
- 单座阀、蝶阀、双偏芯旋转阀和球阀的结构设计经过型式认证，适用于深冷工况

液化天然气（LNG）作为船用燃料

海上运输更加严格的排放标准要求将重燃油（HFO）转换为液化天然气（LNG）。LNG是一种卓越的船用燃料，是改善空气质量的最佳选择。它是唯一一种可扩充的船用燃料，可减少船舶的温室气体排放，达到排放标准。

在LNG燃气系统中，典型应用包括BOG阀、汽化器旁通/减压阀、燃气阀和截止阀。

- 适用于所有主要发动机类型的气门，阀门将供气控制在4至350 bar（g）范围内
- 经型式认证的深冷阀，符合所有主要船级社规定的标准
- 针对具有挑战性的流体状态，如两相流、闪蒸或汽蚀，提供可靠的严苛工况解决方案
- 已应用在全球50多个燃气系统中
- 单座阀和角阀的工艺设计经过型式认证

液化天然气的存储和运输

液化天然气（LNG）的运输是指以液态形式移动或运输天然气。LNG运输船通常用于运输液化天然气。这些油罐船专为处理和运输LNG而设计。

典型应用包括液化天然气运输船中的储罐阀、低温液货阀、BOG（蒸发气）阀。

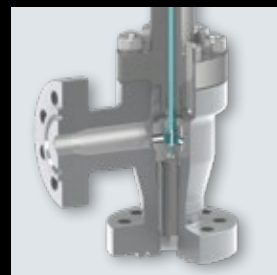
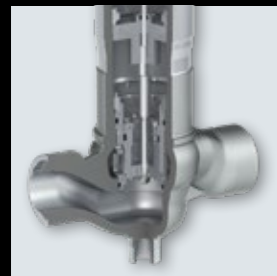
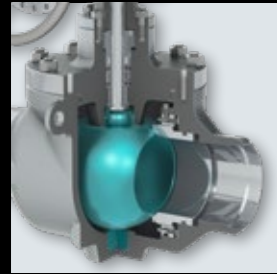
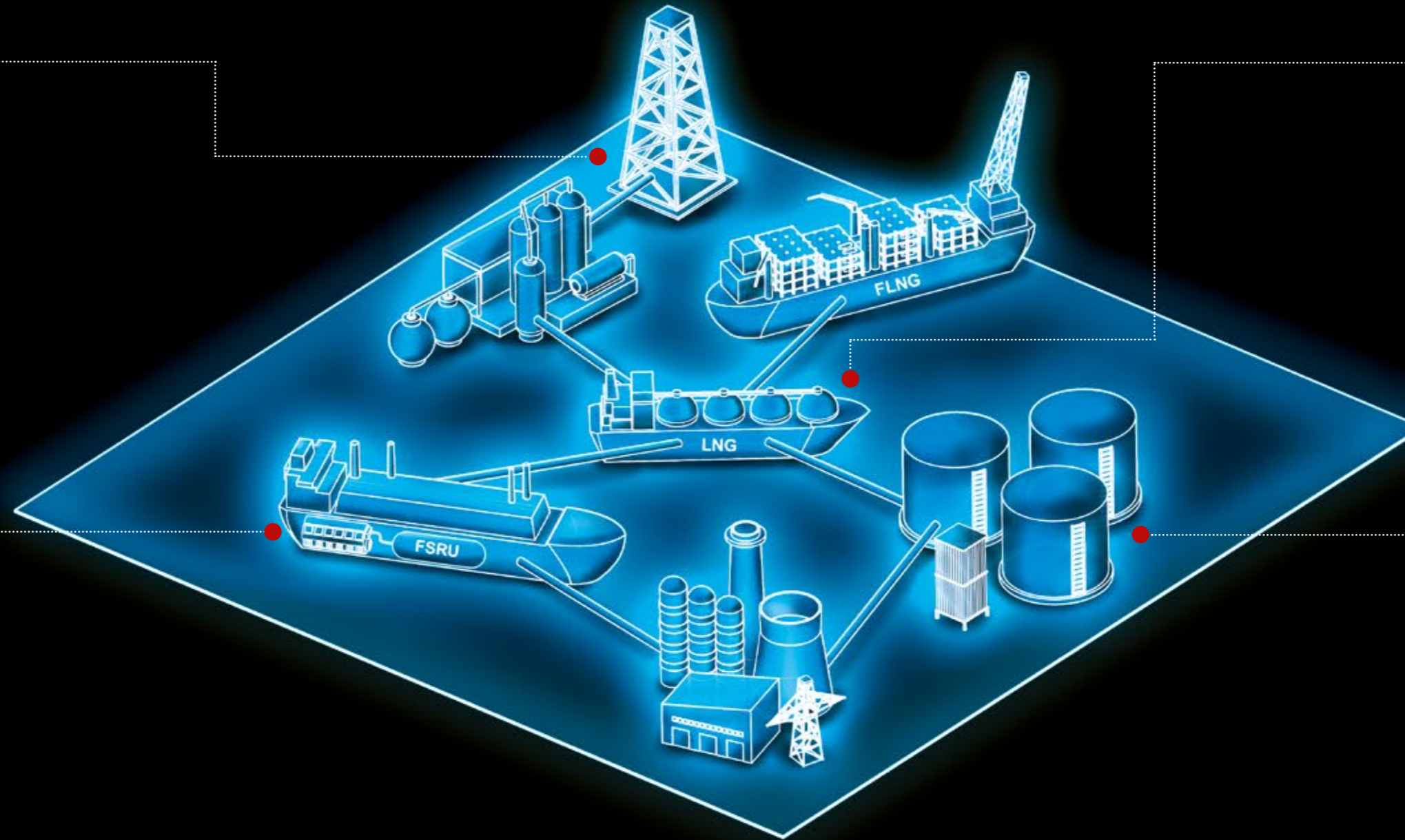
- 阀门密封系统在深冷条件下和液化天然气热循环过程中具备长久的密封性能
- 经型式认证的深冷阀满足船级社标准（ABS、DNV-GL、Lloyds、BV、CCS、Class NK、RINA等）
- 带对焊连接端和顶装式设计的深冷阀，易于维护
- 蝶阀、球阀和单座阀的工艺设计经过型式认证，适用于深冷工况

存储与再气化

液化天然气被输送至海上接收站或LNG再气化装置进行再加热，并通过再气化过程转化为天然气，然后再被输送到天然气管网。

典型应用包括浮式存储再气化装置（FSRU）中的汽化器阀，高压泵阀，计量阀和ESD阀。

- 适用于船舶和陆上码头的腐蚀性环境
- 紧凑型结构适用于空间和重量受限的工况（如LNG船、FSRU转换船）
- 阀内件设计适用于高压差、气蚀、闪蒸等严苛工况
- 单座阀、蝶阀、双偏芯旋转阀和球阀的结构设计经过型式认证，适用于深冷工况



# SAMSON公司概况

## 员工人数

- 全球 4,300
- 欧洲 3,300
- 亚洲 500
- 美洲 200
- 德国法兰克福 1,800

## 应用市场

- 石油化工
- 电力与能源
- 区域供热与制冷, 楼宇自控
- 通用行业
- 工业气体
- 食品与饮料
- 冶金与矿业
- 油气
- 制药与生物工程
- 海洋设备
- 水力与废水处理
- 制浆与造纸

## 主要产品

- 控制阀
- 自力式控制阀
- 执行机构
- 控制阀附件
- 信号转换器
- 控制器和自动化系统
- 传感器与恒温器
- 数字化解决方案

## 全球销售网络

- 超过50家子公司
- 遍布全球40多个国家
- 超过220个销售网络

## 全球生产基地

- SAMSON Germany, 德国法兰克福, 1916年成立  
占地面积: 150,000 m<sup>2</sup>
- SAMSON France, 法国里昂, 1962年成立  
占地面积: 23,400 m<sup>2</sup>
- SAMSON Turkey, 土耳其伊斯坦布尔, 1984年成立  
占地面积: 11,053 m<sup>2</sup>
- SAMSON USA, 美国德克萨斯贝城, 1992年成立  
占地面积: 9,200 m<sup>2</sup>
- SAMSON China, 中国北京, 1998年成立  
占地面积: 14,500 m<sup>2</sup>
- SAMSON India, 印度普纳区, 1999年成立  
占地面积: 18,000 m<sup>2</sup>
- SAMSON Russia, 俄罗斯罗斯托夫, 2015年成立  
占地面积: 5,000 m<sup>2</sup>
- SAMSON AIR TORQUE, 意大利贝伽莫成立  
占地面积: 27,684 m<sup>2</sup>
- SAMSON CERA SYSTEM, 德国赫姆斯多夫  
占地面积: 14,700 m<sup>2</sup>
- SAMSON KT-ELEKTRONIK, 德国柏林  
占地面积: 1,060 m<sup>2</sup>
- SAMSON LEUSCH, 德国诺伊斯  
占地面积: 18,400 m<sup>2</sup>
- SAMSON PFEIFFER, 德国肯培  
占地面积: 35,400 m<sup>2</sup>
- SAMSON RINGO, 西班牙萨拉戈萨  
占地面积: 18,270 m<sup>2</sup>
- SAMSON SED, 德国巴特拉珀瑙  
占地面积: 10,370 m<sup>2</sup>
- SAMSON STARLINE, 意大利贝伽莫  
占地面积: 26,409 m<sup>2</sup>
- SAMSON VDH PRODUCTS, 意大利贝伽莫  
占地面积: 26,409 m<sup>2</sup>
- SAMSON VETEC, 德国施派尔  
占地面积: 27,090 m<sup>2</sup>



萨姆森控制设备(中国)有限公司  
地址: 北京经济技术开发区永昌南路11号(100176)  
电话: 010-67803011 传真: 010-67803193  
网址: [www.samsonchina.com](http://www.samsonchina.com)  
E-mail: [info@samsonchina.com](mailto:info@samsonchina.com)